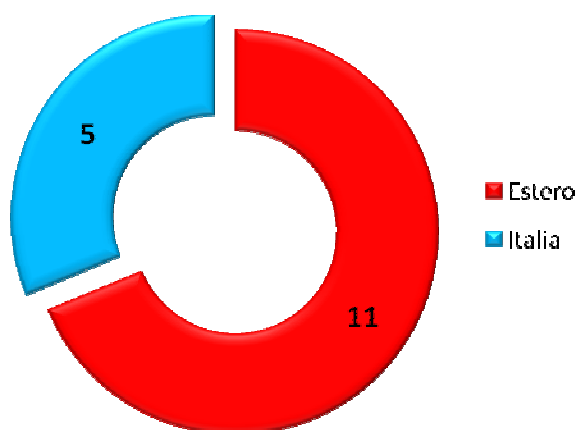
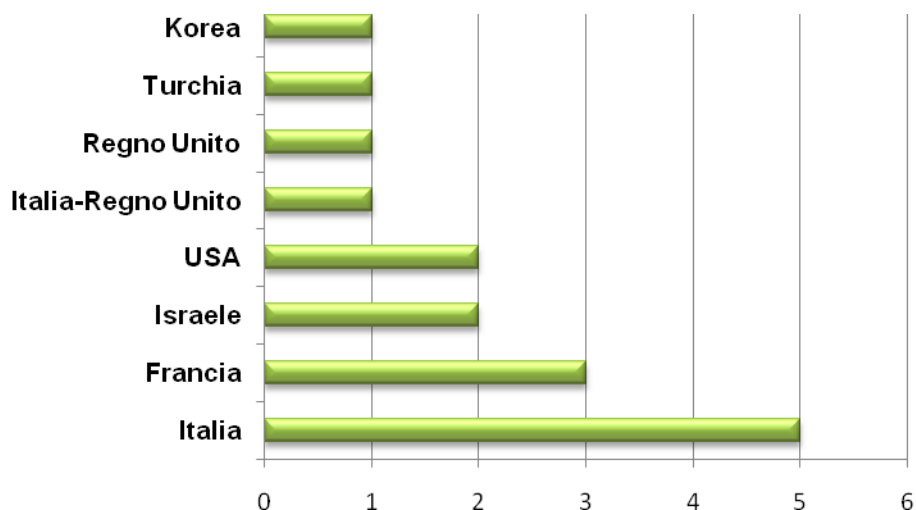


Approfondimenti

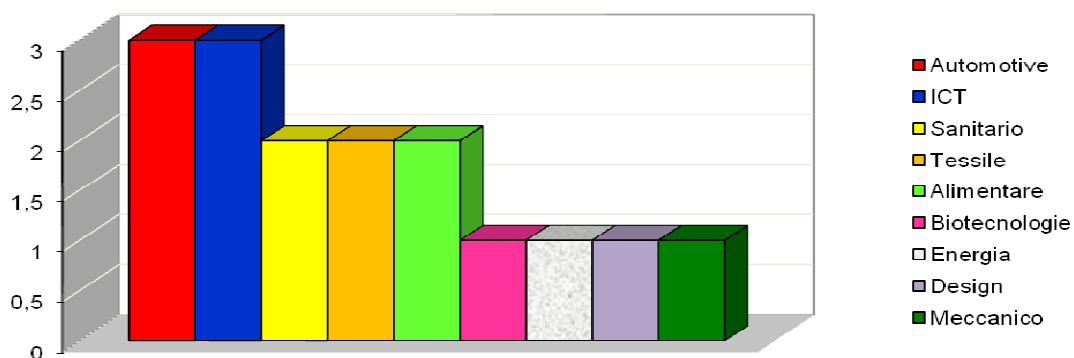
Le 8 aziende firmatarie del Contratto di Ingediamento fanno parte di un gruppo più ampio di 16 imprese che Ceipiemonte, dall'inizio della sua attività lo scorso anno, ha contribuito ad attrarre, ed ha accompagnato nel processo di investimento e insediamento sul territorio piemontese.

L'investimento complessivo delle 16 aziende è pari a 359 milioni di Euro.

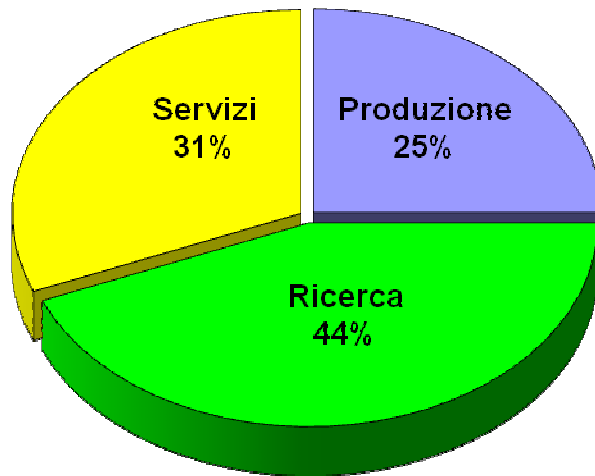
IMPRESE PER PAESE DI ORIGINE



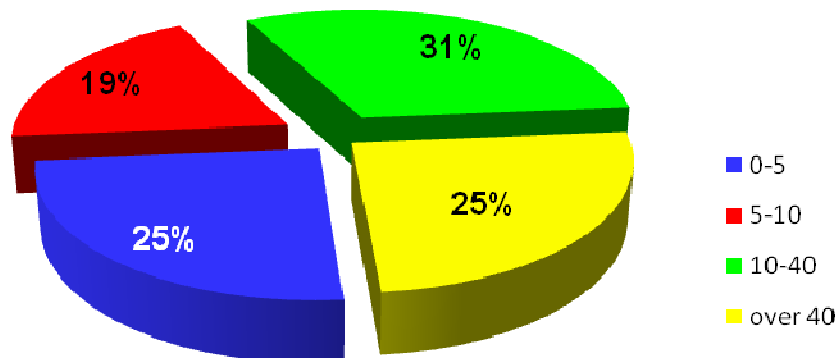
IMPRESE PER SETTORE



IMPRESE PER FUNZIONE



IMPRESE PER RANGE DI INVESTIMENTO (milioni di euro)



IMPRESE PER DIMENSIONE

