



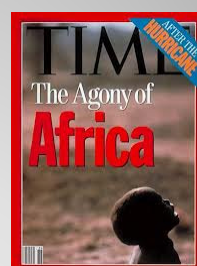
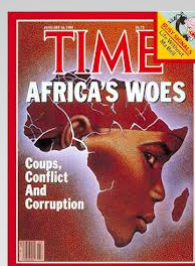
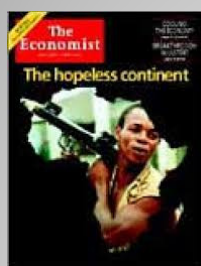
FORUM D'AFFARI ITALIA/ANGOLA

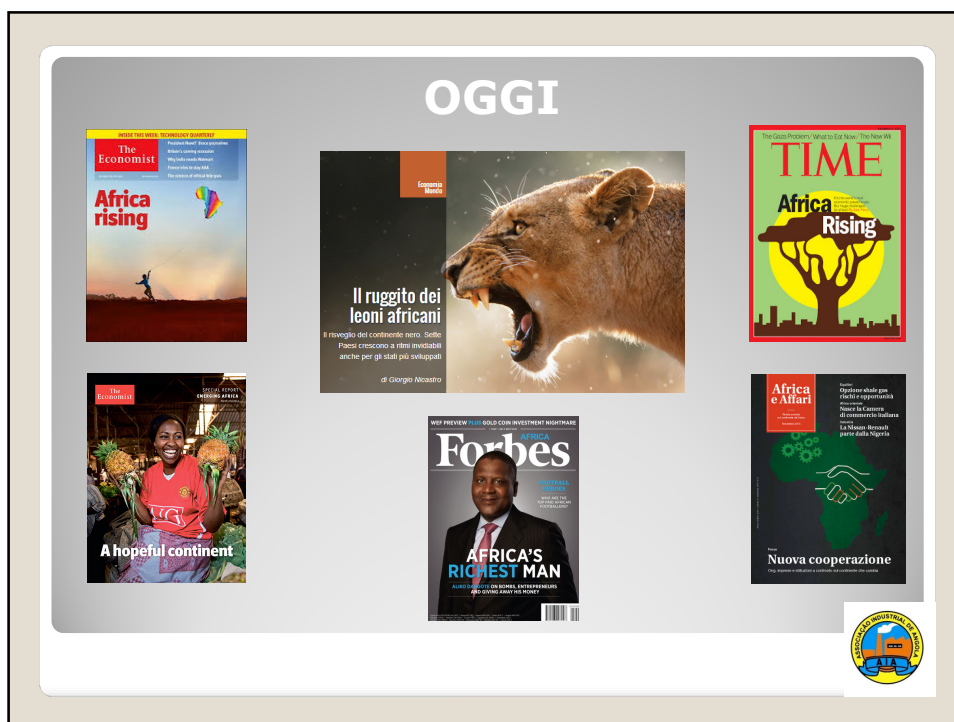


8 Aprile 2014

1

10 ANNI FA





1.1 L'INQUADRAMENTO ECONOMICO

INDICATORI ECONOMICI E QUADRO GEOPOLITICO

- a) 3^a Economia Sub-Sahariana
- b) 3^o maggiore PIL procapite
- c) Tasso di crescita sopra la media
- d) PIL Non-oil: 56% del totale
- e) Il PIL Non-oil si è moltiplicato di 9 volte nel periodo 2002 – 2012 (CAGR: 28%).

Country	Nominal GDP 2012 (US\$ Billion)	GDP per capita (current US\$)	GDP growth (annual %)
South Africa	384,3	7.507,7	2,5%
Nigeria	262,6	1.555,4	6,5%
Algeria	205,8	5.347,7	3,3%
Angola	114,1	5.482,4	6,8%
Morocco	96,0	2.902,3	4,2%
Sudan	58,8	1.580,0	-10,1%
Tunisia	45,7	4.236,8	3,6%
Ghana	40,7	1.604,9	7,9%
Kenya	40,7	942,5	4,6%
Zambia	20,7	1.469,1	7,3%
Gabon	18,4	11.256,5	5,6%

- a) Membro delle Nazioni Unite e Unione Africana
- b) Membro del SADC (15 paesi, area di libero scambio potenziale: 210M persone)
- c) Membro dei Paesi del Golfo di Guinea
- d) Membro del CPLP (Comunità di Paesi di Lingua Portoghese)
- e) Membro del PALOP (Paesi Africani di Lingua Portoghese)

Source: World Bank, database.



1.2 L'INQUADRAMENTO ECONOMICO

RIFORME E SFORZO PER LA RICOSTRUZIONE

- a) PROCESSO DI COSTITUZIONE DELLE IMPRESE (Giuchê, ecc.);
- b) FISCALITÀ (PERT);
- c) DAZI (Tariffario Doganale);
- d) INCENTIVI (ANIP, L. MPME's);
- e) SETTORE FINANZIARIO (KYC, CiRC, Borsa Valori, Rating, Kwanza convertibile, Legislazione cambiiale, Trasparenza, Compliance, risk, Audit interno);
- f) GIUSTIZIA (Tribunale Arbitrale Fiscale);
- g) INFRASTRUTTURE (Strade, Ferrovie, Aeroporti, Energia);
- h) ALTRI STIMOLI (BUÉS, GUE, Papagro, Polos);
- i) ALTO LIVELLO DI PROTEZIONE (Dazi doganali, LIP)



5

1.3 L'INQUADRAMENTO ECONOMICO

PROGETTI STRUTTURANTI 2013 - 2017

- a) Agricoltura – Perimetri irrigati: grano, mais, riso, fagioli, avicoltura;
- b) Comunicazioni – lancio di satellite;
- c) Istruzione – programma per lo staff Senior e apprendimento a distanza;
- d) Energia – dighe sui fiumi Kwanza, Keve e Cunene;
- e) Acqua e Servizi igienico-sanitari – Progetto nazionale “Acqua per tutti”
- f) Finanza – Fondo sovrano and Borsa valori;
- g) Geologia e Miniere – Censimento e sviluppo di diamanti e siderurgia;
- h) Manifattura – Fabbriche di cemento, siderurgia, zucchero, birra e carta;
- i) Opere pubbliche – Nuove città a Luanda e altre Provincie;
- j) Pesca – Progetti di difesa delle risorse e lotta alla pirateria;
- k) Oil & Gas – Raffineria di Lobito e LNG a Soyo;
- l) Pianificazione – Censimento delle popolazione e delle Abitazioni – 2014;
- m) Turismo – Progetto Okavango (Angola, Botswana e Namibia) and Kalandula;
- n) Trasporto aereo – Aereoporto di Luanda, Boeing e Share TAAG/Emirates;
- o) Trasporto marittimo – Linee passeggeri e Porto di Dande;
- p) Trasporto terrestre – raddoppio della linea Luanda-Viana e Metro;



6

1.4 L'INQUADRAMENTO ECONOMICO

SETTORE FINANZIARIO

- a) Sistema Monetario e Finanziario (BNA)
- b) Moneta: Kwanza (AKZ) – USD/AKZ 100
- c) Banche - 19 private, 3 statali, e uffici di rappresentanza (processo di aggregazione)
- d) LUIBOR 10%; inflazione 8.0%
- e) "Ci si attende una crescita delle banche ad un ritmo superiore degli altri Paesi Africani.
- f) Nuova legge per il microcredito
- g) Fondo Sovrano: USD 5 Bn
- h) FACRA: Fondo di Private Equity per progetti misti
- i) ANGOLA INVESTE: finanziamenti agevolati
- j) Linee di credito Paese a Paese

Table 3.2. Sub-Saharan Africa: Sovereign Credit Ratings, March 2013

Country	Moody's	Fitch	S&P
South Africa	Baa1	BBB	BBB
Botswana	A2		A-
Mauritius	Baa1		
Namibia	Baa3	BBB-	
Angola	Ba3	B+	B-
Gabon		BB-	BB-
Nigeria	Ba3	BB-	BB-
Lesotho		BB-	
Senegal	B1		B+
Kenya	B1	B+	B+
Cape Verde		B+	B+
Zambia	B1	B+	B+
Ghana	B1	B+	B
Mozambique		B	B+
Uganda		B	B+
Cameroon		B	B
Rwanda		B	B
Seychelles		B	
Burkina Faso			B
Benin			B

Source: Bloomberg, L.P.



7

1.5 L'INQUADRAMENTO ECONOMICO

INFRASTRUTTURE

- a) 2200 km di ferrovia (Benguela, Luanda, Moçamedes);
- b) 8000 km di strade asfaltate;
- c) 4 porti di acque profonde (Luanda, Lobito, Namibe, Soyo);
- d) 4 porti alternativi;
- e) 3 Airports internazionali e il nuovo aeroporto di Luanda in costruzione;
- f) 18 aeroporti regionali;
- g) Telecomunicazioni – una compagnia statale / 2 private (mobile);
- h) Trasporto aereo – TAAG e 4 compagnie private con voli internazionali.



8

1.6 L'INQUADRAMENTO ECONOMICO

IL POTENZIALE: RANKING MONDIALE PRIMA DELLA GUERRA

- a) 2° diamanti
- b) 2° farina di pesce
- c) 3° caffè
- d) 4° cera
- e) 4° pesce secco
- f) 4° "sisal"
- g) 5° manioca
- h) 7° cotone
- i) 7° marmi e graniti,
- j) 7° chicchi di mais



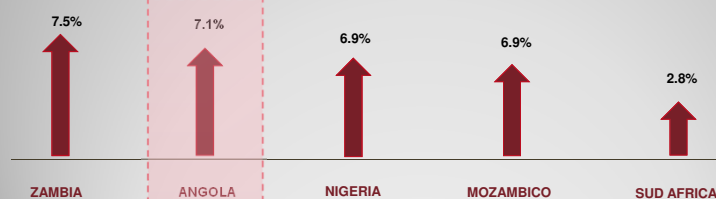
9

2.1 IL MERCATO ANGOLANO

CRESCITA DE PIL

... Una tendenza che ci si aspetta continui, rendendolo tra i più alti dell'Africa Subsahariana tra il 2013 e il 2017

PROIEZIONE DI CRESCITA DEL PIL REALE (2013-2017)



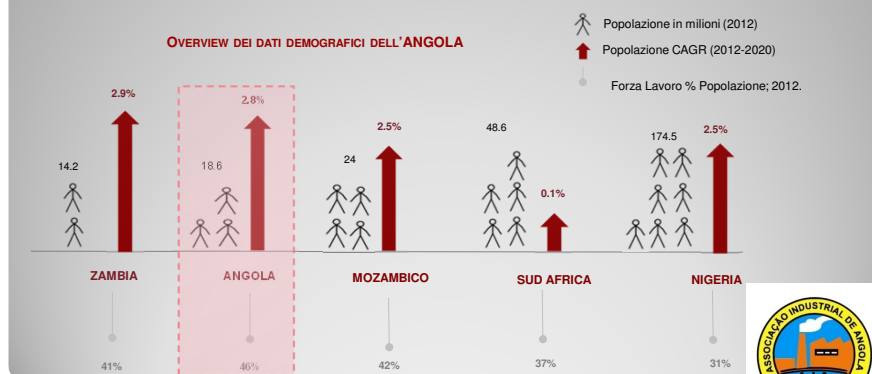
Source: World Economic Outlook, IMF, 2012; Economic Outlook, AfDB, 2012.

10

2.2 IL MERCATO ANGOLANO

CRESCITA DELLA POPOLAZIONE

Le proiezioni prevedono uno dei maggiori tassi di crescita della popolazione nell'Africa Subsahariana...



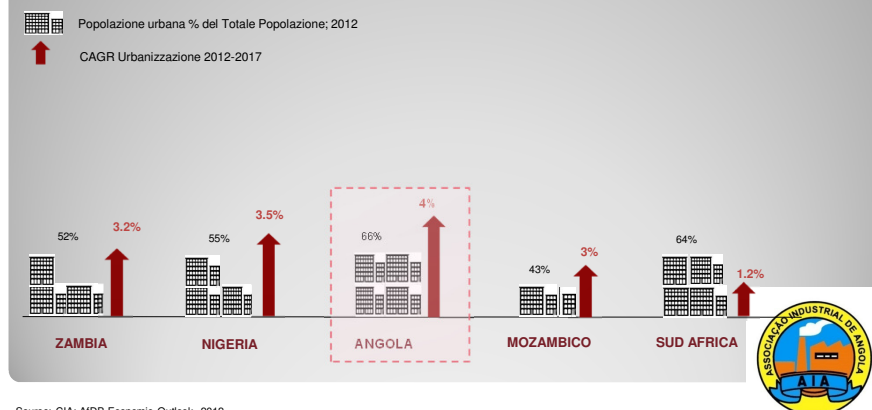
Source: IDB; World Bank, 2012.

11

2.3 IL MERCATO ANGOLANO

POPOLAZIONE URBANA

Il tasso di urbanizzazione é tra i maggiori dell'Africa Subsahariana e in rapida crescita tendenziale ...

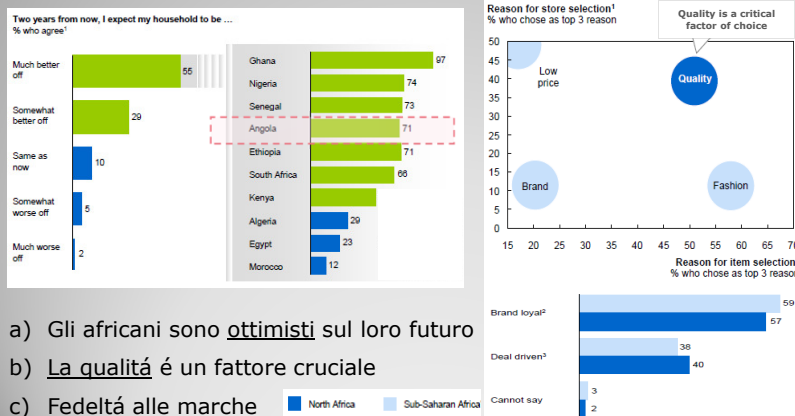


Source: CIA; AfDB Economic Outlook, 2012.

12

2.4 IL MERCATO ANGOLANO I CONSUMATORI

Recenti studi sul comportamento dei consumatori hanno indicato ad alto potenziale i mercati Subsaariani e Angolano ...



- Gli africani sono ottimisti sul loro futuro
- La qualità è un fattore cruciale
- Fedeltà alle marche

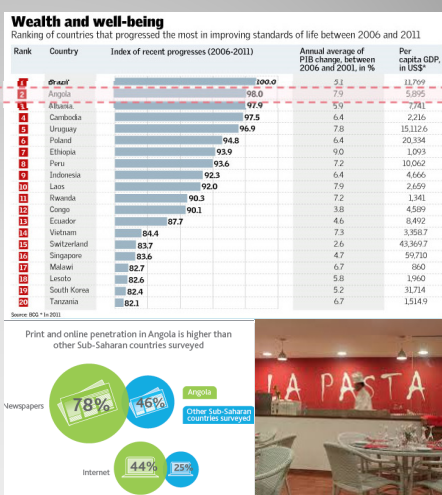
Source: Mc Kinsey, Rise of the African Consumer, 2012.



13

2.4 IL MERCATO ANGOLANO I CONSUMATORI (Cont.)

- Gli standard di vita Angolani sono fortemente migliorati
- Consumatori s sofisticati: secondo la Nielsen, la penetration della stampa e del web è doppia rispetto agli altri Subsaariani.
- Secondo Deloitte c'è una giovane classe media emergente in Angola con istruzione superiore, impiegati presso multinazionali, banche e settore pubblico, che beneficiano di maggiore stabilità contrattuale e hanno la capacità finanziaria di comprare casa.
- Altissima vicinanza culturale con l'Italia



Source: Mc Kinsey, Rise of the African Consumer, 2012.



14

3.1 PARTNERSHIP ANGO – ITALIANE

I BENEFICI DI UNA PARTNERSHIP ANGOLANA

*L'approccio al mercato Angolano implica un importante investimento iniziale.
Un Partner Angolano renderebbe più agevole l'entrata..*

- a) Forte sintonia in aspetti sociali, religiosi e culturali tra Angolani e Italiani;
- b) Migliore conoscenza del mercato locale e delle opportunità di business;
- c) Ruolo chiave nelle fasi di costituzione e adattamento al ambiente Locale (banche, servizi, etc.);
- d) Maggiore visibilità e networking con la comunità di affari e il settore pubblico, sia a livello di Governo centrale che locale;
- e) Possono fornire terreni, immobili e velocizzare i processi di registro;
- f) Conoscono la legislazione del Lavoro, Fiscale e Doganale;
- g) Danno accesso a finanziamenti agevolati e agli investitori locali;
- h) Migliorano la gestione delle risorse umane, e dei Visti;
- i) In generale: migliore conoscenza del contesto locale!

Source: World Bank, database.



3.1 PARTNERSHIP ANGO – ITALIANE

L'IPIA – INCUBATORE DI PARTNERSHIPS INDUSTRIALI

Promosso dall'AIA, mira a ridurre l'investimento iniziale e i vincoli dell'investimento:

Fornisce:

- a) Spazi (Capannoni per produzione e logistica, con servizi) a 15\$/m2/mese;
- b) Periodo di 12 mesi rinnovabile una volta a prezzo raddoppiato;
- c) Supporto tecnico (Sicurezza, comunicazioni, energia, etc.);
- d) Altri supporti al business (sdoganamento, banche, licenze, etc.);

Dedicato a:

- a) Qualsiasi partner tecnico in industrie non inquinanti;

Fondamento:

- a) Diritto dell'Incubatore a ricevere una commissione di successo a negoziarsi;

Source: World Bank, database.



3.1 L'AIA

BREVE STORIA

Fondata nel 1930, privata

L'attività si è interrotta con la 1ª Repubblica (1975)

L'attività è ripresa nel 1992

Organizzazione di supporto alle imprese

Senza fini di Lucro

Membri: Imprese Angolane

Circa 7,000 membri e associati - 60 linee di business

Industria, agricoltura, industria alimentare, petrolio, costruzioni, pesca, trasporti, tecnologia, manutenzione, servizi

Organi di gestione: Assemblea soci, Collegio Sindacale e Direzione

Costruttore e proprietario della FILDA (Fiera campionaria)



17

3.1 L'AIA

DIALOGO SOCIALE

Rappresentanza in differenti organi per la difesa degli interessi delle imprese e questioni economiche :

- Partner dell'Esecutivo guidato dall'MPLA e con a testa l'Ing.º **José Eduardo dos Santos**, Presidente della Repubblica.
- Consiglio Nazionale per la Concertazione Sociale (Presieduto dal Vice-Presidente della Repubblica)
- Consigli Provinciali di Consultazione (Presieduti dai Governatori Provinciali)
- Consigli di Consultazione Municipali
- Riunioni bilaterali con i Ministeri
- Riunioni bilaterali con i Sindacati



18

3.1 L'AIA

SERVIZI AGLI ASSOCIATI E ALLE IMPRESE

- Assistenza in controversie di lavoro
- Supporto alle esportazioni
- Contatti commerciali con le Ambasciate
- Ricerca di fornitori e clienti
- Ricerca di partner per gli investimenti
- Organizzazione di cooperative
- Supporto per studi di fattibilità
- Ottenimento di licenze
- Formazione di dirigenti e tecnici
- Supporto per la contabilità
- Ottenimento di visti di ingresso
- Ottenimento di visti di lavoro
- Assunzione di tecnici
- Sconti in hotel e compagnie aeree

19



I NOSTI DESIDERI



**LE VOSTRE
OPPORTUNITÀ**



Welcome to Angola!

20



Site: www.aiangola.org
Email: vectoraia@gmail.com

Tel 222 335 557
Rua: Manuel Fernando Caldeira, nº 6
Luanda – Angola