

PRESENTAZIONE PROGETTO SCOPRITALENTO

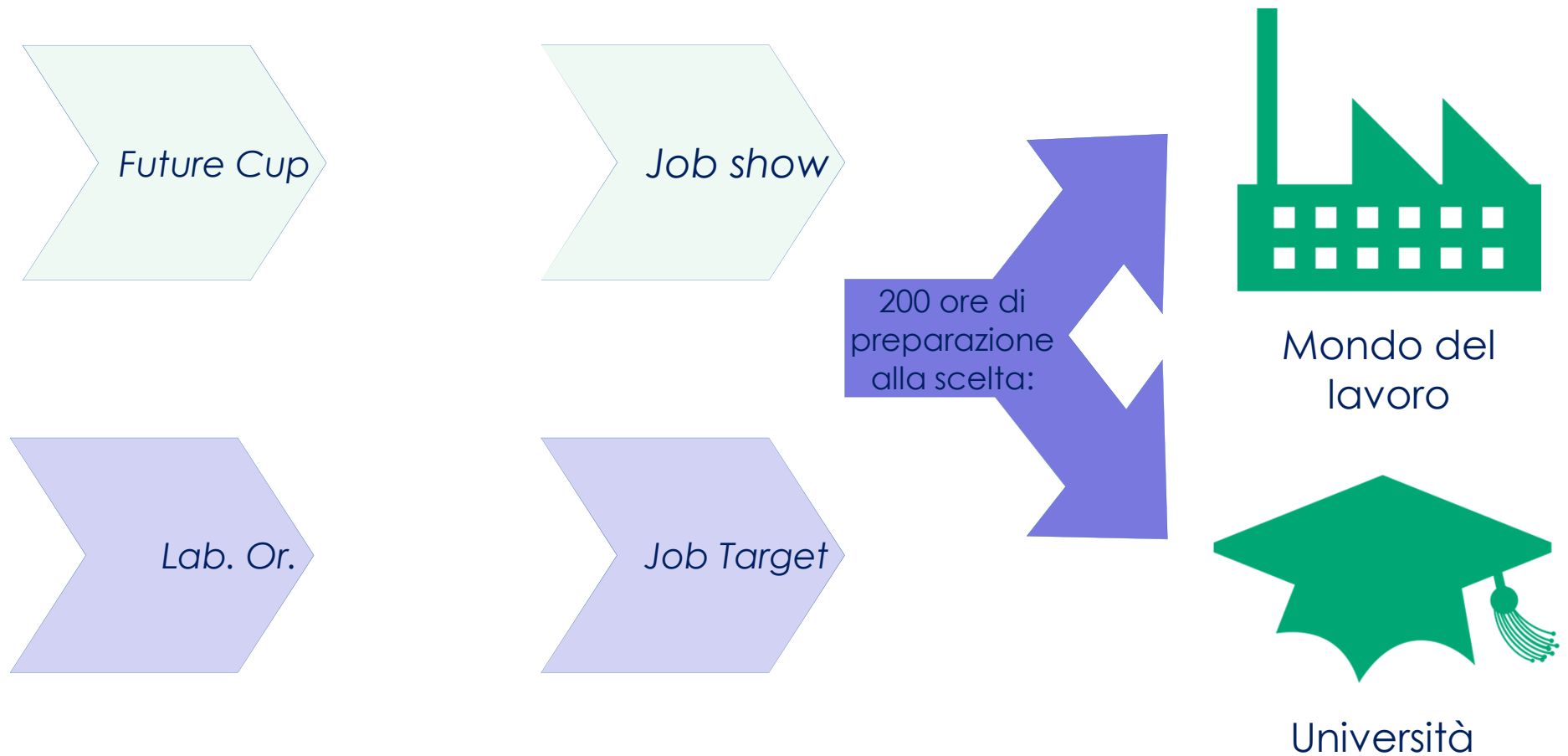
Un modello di

- innovazione didattica e di orientamento**
- alternanza scuola lavoro di tipo leggero**

per il triennio delle Scuole secondarie di secondo grado

PROGETTO SCOPRITALENTO

Un percorso didattico di scoperta vocazionale per le classi terze, quarte e quinte



FUTURE CUP

Project work a squadre sulla comunicazione:

ciascun gruppo realizza, per una azienda "cliente", un piano di comunicazione multimediale.

JOB SHOW

Lavoro a squadre di analisi delle professioni e del relativo percorso scolastico/lavorativo.

Quindi divulgazione, in linguaggio non tecnico, con interviste dirette ai protagonisti.

LAB.OR

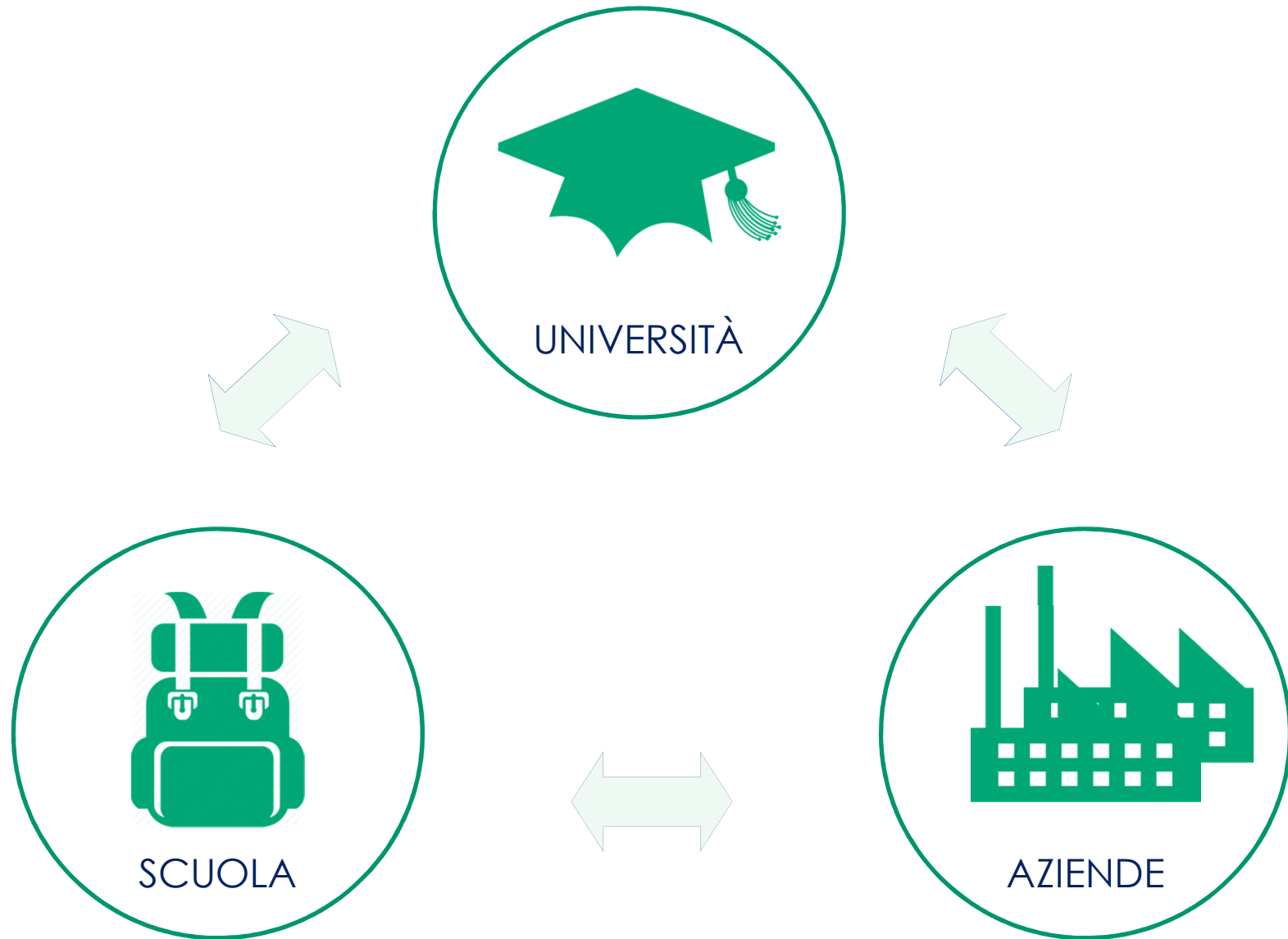
In collaborazione con studenti universitari come tutor, si va a collegare la tesina di maturità con la tematica delle professioni, in modo da coinvolgere gli studenti in una riflessione attiva sul loro futuro professionale.

JOB TARGET

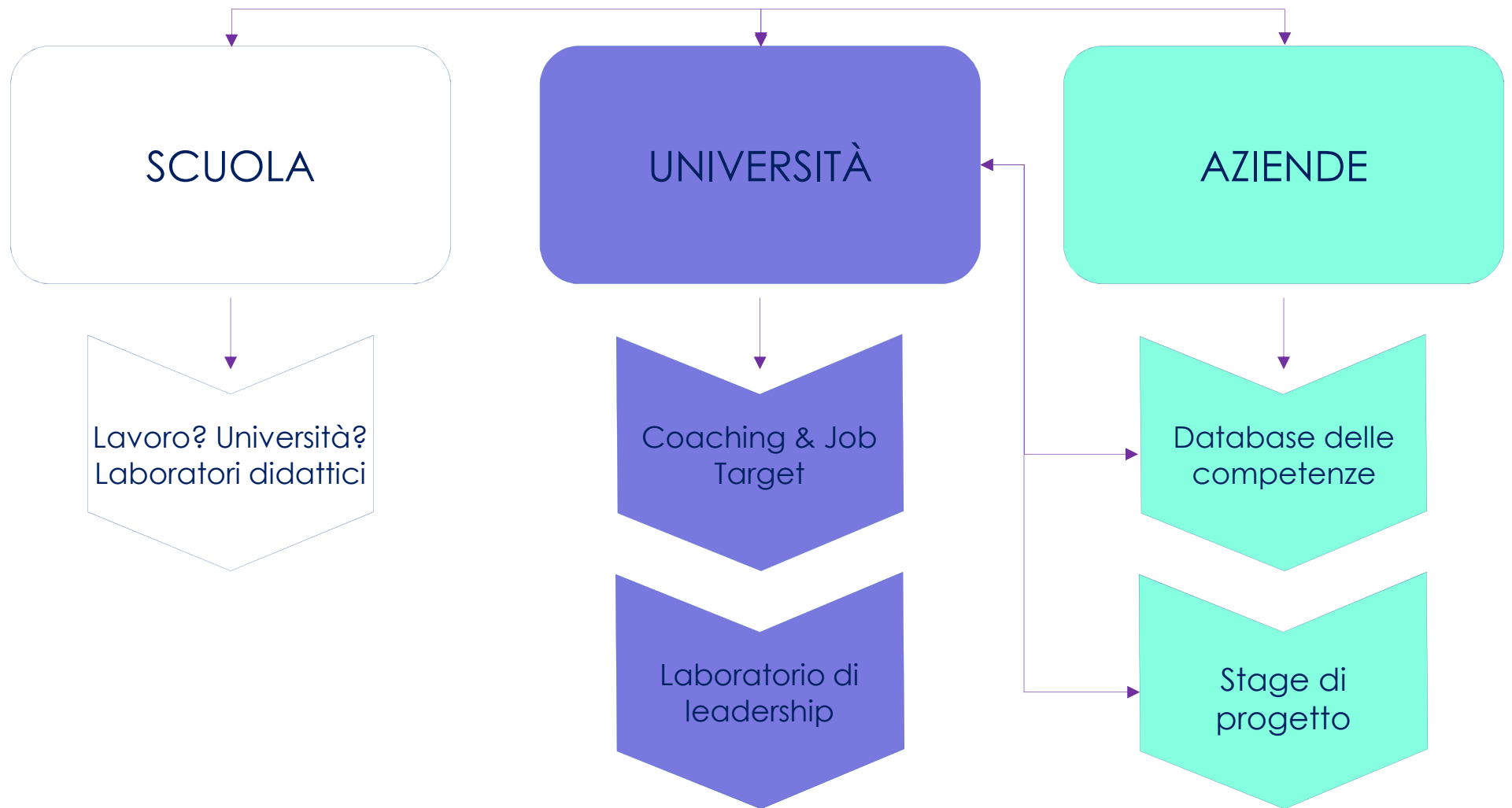
Sintesi conclusiva del percorso, che fornisce gli strumenti base per trovare un lavoro adatto alle proprie attitudini:

- 1) Curriculum Vitae
- 2) Piano di ricerca lavoro/stage
- 3) Affrontare colloqui di lavoro

La forza sta nel coinvolgimento attivo dei tre attori principali
nella formazione e nell'impiego



IL NOSTRO TOOLBOX



PROGETTO SCOPRITALENTO



*Se ascolto dimentico,
se vedo ricordo,
se faccio capisco.*

*Se faccio in modo multimediale
mi diverto anche.*

#Confucio



Per informazioni:

pina.fucarino@unito.it

stgallo@iol.it

patrizia.damilano@cittametropolitana.torino.it

Feedback Docenti

Progetto Scopritalento

Ed. 2015 - 2016

innovazione didattica attiva e orientativa
alternanza scuola lavoro di tipo leggero
per il triennio delle Scuole secondarie di secondo grado

RUOLO DEI DOCENTI

Coach

nuovo ruolo che implica la maturazione di competenze per accompagnare l'allievo in un percorso di crescita personale, **valorizzando le sue capacità**

non dirgli cosa deve fare ma se necessario far sì che lo possa capire da solo

Coordinamento

tra la classe, il tutor SAA, le aziende/i professionisti e gli esperti SAA

Rilevante la sinergia con i colleghi

I docenti che incontrano minori difficoltà sono quelli che possono contare nella collaborazione dei colleghi e del Consiglio di classe

- sia durante il lavoro
- sia per la diffusione dei risultati, potendoli condividere con altre classi

È più arduo il compito dei docenti che devono scontrarsi con lo scetticismo iniziale dei colleghi

RUOLO DEI TUTOR SAA

Supporto alla classe in stretta collaborazione con i docenti, gli esperti SAA e con le aziende/i professionisti per:

- ✦ organizzazione
- ✦ pianificazione
- ✦ rispetto scadenze
- ✦ coordinamento
- ✦ stimolo ideazione
- ✦ ricerca informazioni
- ✦ modalità di rappresentazione del lavoro

PARTECIPANTI AI LABORATORI 2015 - 2016

FUTURE CUP

Project work a squadre
sulla comunicazione

8 Scuole - 9 classi

JOB SHOW

Lavoro a squadre di analisi
delle professioni

4 Scuole - 4 classi

LAB.OR

Tesina di maturità su un
ambito professionale

1 Scuola - 4 allievi

JOB TARGET

Tecniche per la ricerca
mirata del lavoro

2 Scuole - 7 allievi

SINTESI IMPRESSIONI
E FEEDBACK
DOCENTI COINVOLTI

Le valutazioni sono state molto positive

La valutazione complessiva data dai docenti all'esperienza è:

scuola aperta/laboratorio sperimentale

per acquisire e fare proprio un metodo di ricerca e di orientamento

Adatta agli studenti in affiancamento alle lezioni tradizionali in quanto:

utilizza la tecnologia che fa parte della vita quotidiana degli studenti, che trovano naturale usarla anche a scuola

cambia il ruolo degli studenti, trasmettendo loro un forte stimolo ed impulso a fare, impegnarsi perché entusiasti della novità di poter avere un ruolo personale attivo, di sentirsi protagonisti

Un'esperienza forte, con ricadute positive sui singoli e sul gruppo impossibili da conseguire durante le lezioni tradizionali

per mettersi in gioco scoprendo e sperimentando le proprie abilità/capacità e quindi la propria vocazione

per implementare ed utilizzare le conoscenze/competenze multimediali

permette l'apprendimento dei “segreti” di un mestiere a mezzo di un racconto orale (intervista e videoclip) in analogia a quanto succedeva nelle antiche botteghe di arti e mestieri tra i maestri e i loro apprendisti

attiva/fa acquisire nuove capacità spendibili nel mondo del lavoro

consente di proiettarsi fuori dalla classe/scuola con un primo contatto col mondo del lavoro, condividendo le attività e l'apprendimento con altri ragazzi pari e universitari e talvolta anche con i docenti, che si trovano a sperimentare nuove sfide accanto a loro

Un'esperienza con un impatto significativo sui rapporti della classe

che diventa molto più unita

e che cambia in meglio anche il rapporto tra gli studenti e il docente

LE PAROLE CHIAVE

utilizzate per descrivere come
hanno lavorato gli studenti

- ✦ entusiasmo
- ✦ motivazione
- ✦ interesse
- ✦ impegno
- ✦ coinvolgimento
- ✦ partecipazione attiva e dinamica
- ✦ responsabilizzazione
- ✦ hanno dato il meglio di sé

LE VALUTAZIONI SUL LAVORO DI GRUPPO

modalità molto apprezzata da tutti i docenti per:

- ▲ la collaborazione e il confronto con gli altri
- ▲ l'aumento dell'integrazione dei soggetti riservati
- ▲ l'aumento della conoscenza e della sicurezza di sé degli studenti che in classe sono più deboli e faticano ad emergere

in un caso si è evitata la dispersione: un ragazzo che voleva lasciare la scuola ha cambiato idea dopo aver iniziato a lavorare in un project work della Future Cup

CAPACITÀ EMERSE E ATTIVATE (da imparare a sviluppare)

- ✦ organizzazione
- ✦ identificare e raggiungere l'obiettivo assegnato
- ✦ pianificare e rispettare le scadenze
- ✦ utilizzare le tecnologie multimediali
- ✦ motivazione
- ✦ responsabilità

CAPACITÀ EMERSE E ATTIVATE (da imparare a sviluppare)

- ⤴ relazione
- ⤴ collaborazione e coordinamento
- ⤴ lavorare in gruppo
- ⤴ comunicare e parlare in pubblico
- ⤴ decisione
- ⤴ creatività e propositività
- ⤴ analisi
- ⤴ risolvere i problemi
- ⤴ risolvere i conflitti

OPPORTUNITÀ DI MIGLIORAMENTO SEGNALATE

necessità di:

- ▶ anticipare l'inizio dell'attività per avere maggior tempo a disposizione, il progetto è complesso e impegnativo
- ▶ far lavorare gli studenti suddividendo la classe, per un maggior coinvolgimento di tutti

ALTRE SEGNALAZIONI

Le altre problematiche segnalate sono fisiologiche, in quanto comuni a quelle lavorative

difficoltà iniziali nel:

- ✦ mettere a fuoco l'attività proposta
- ✦ comprendere gli obiettivi
- ✦ suddividere i compiti

difficoltà a far coincidere le varie disponibilità (classe, tutor, aziende/professionisti)

per gli studenti un assaggio reale del mondo del lavoro!

Grazie per l'attenzione ...

patrizia.damilano@cittametropolitana.torino.it