

Provincia di Aichi, il cuore dell'industria manifatturiera giapponese



Vice Direttore del Reparto Industria e
Lavoro della Provincia di Aichi
Yoichiro MADOKORO



Industria automobilistica



FIAT



TOYOTA



Industria aerospaziale



Ariane5



H2A

Storia e cultura



Tessile e moda





Alimentare



“Nagoya-meshi”,
spaghetti con salsa densa





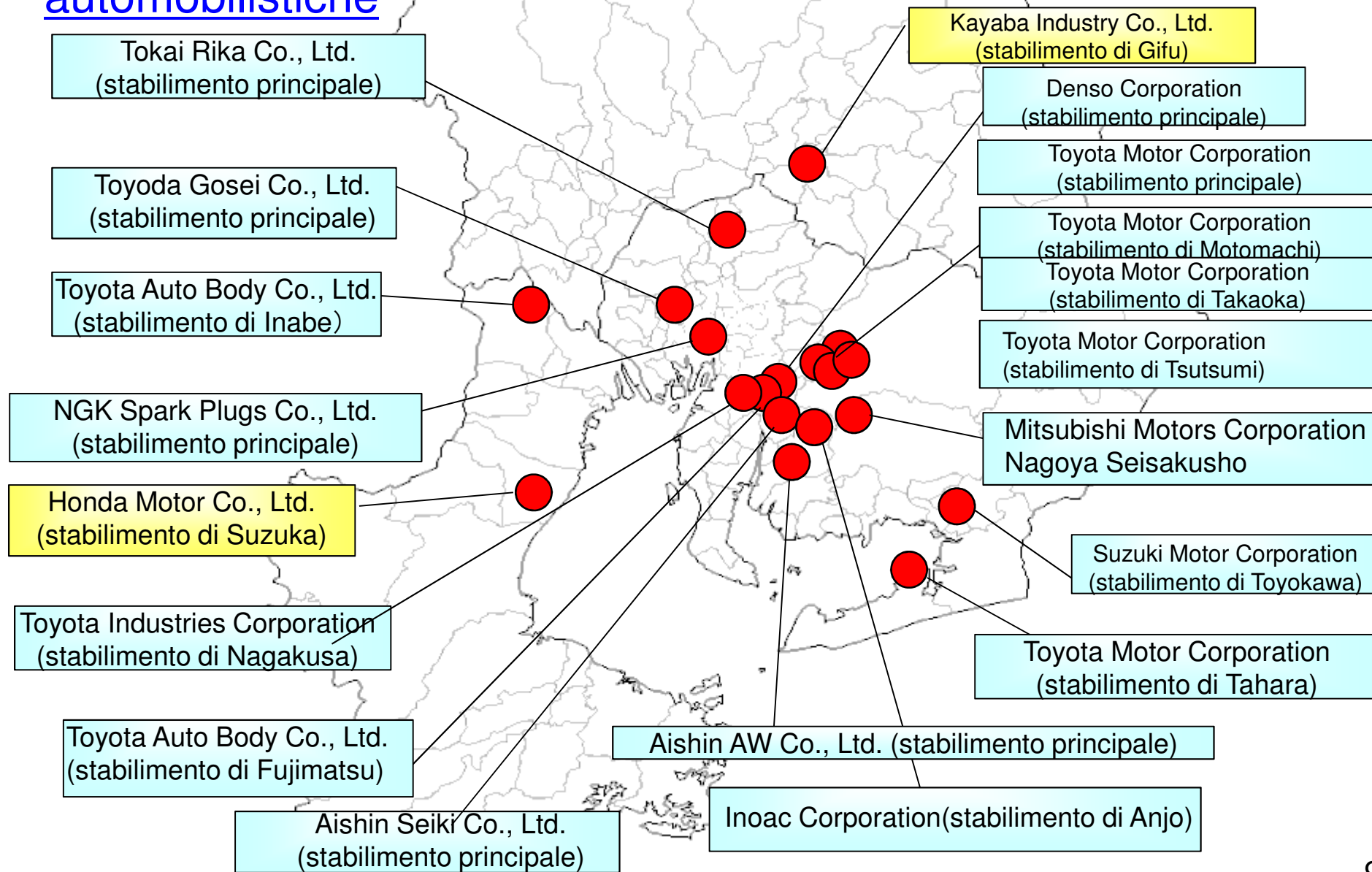


1 Capacità industriale della provincia di Aichi

- Auto**
- Aerospazio**
- Ricerca e sviluppo**
- Risorse umane**

2 Politica della provincia di Aichi in supporto agli investimenti

Concentrazione d'industrie automobilistiche



Attività promozionali per la diffusione di auto elettriche (EV) e auto ibride plug-in (PHV)



Auto ibrida elettrica plug-in (PHEV) OUTLANDER
(Mitsubishi Motors Corporation)



Auto ibrida plug-in PRIUS (Toyota Motor Corporation)



Auto elettrica compatta COMS (Toyota Auto body Co., Ltd.)



**N. 1 in
Giappone**

Installazioni di caricabatterie
d'auto nella provincia di Aichi

661 (marzo 2013)



Installazioni previste
1.600 (marzo 2021)

Attività promozionali per la diffusione di auto all'idrogeno (FCV)



Tokyo Motor Show 2013 TOYOTA FCV CONCEPT



Stazione d'idrogeno a Kaminokura,
Nagoya

Stazioni d'idrogeno nella
provincia di Aichi
4 (settembre 2013)



**N. 1 in
Giappone**

Installazioni previste
20 (entro marzo 2016)

Inizio costruzione di un grande centro di ricerca e sviluppo auto

~Nuovo istituto di ricerca e sviluppo Toyota~

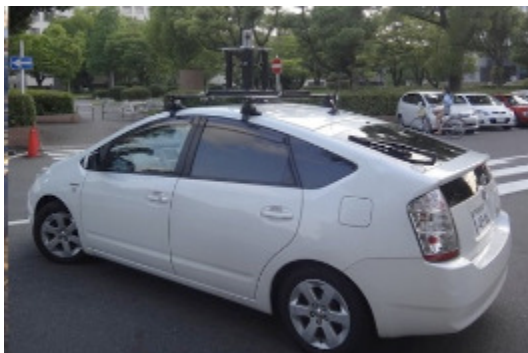
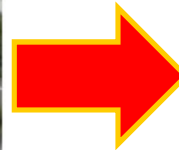


Nuovo istituto di ricerca e sviluppo Toyota in fase di costruzione in una zona montagnosa tra le città di Toyota e Okazaki (vista a costruzione completata)

Prove su strade pubbliche di auto a guida automatica

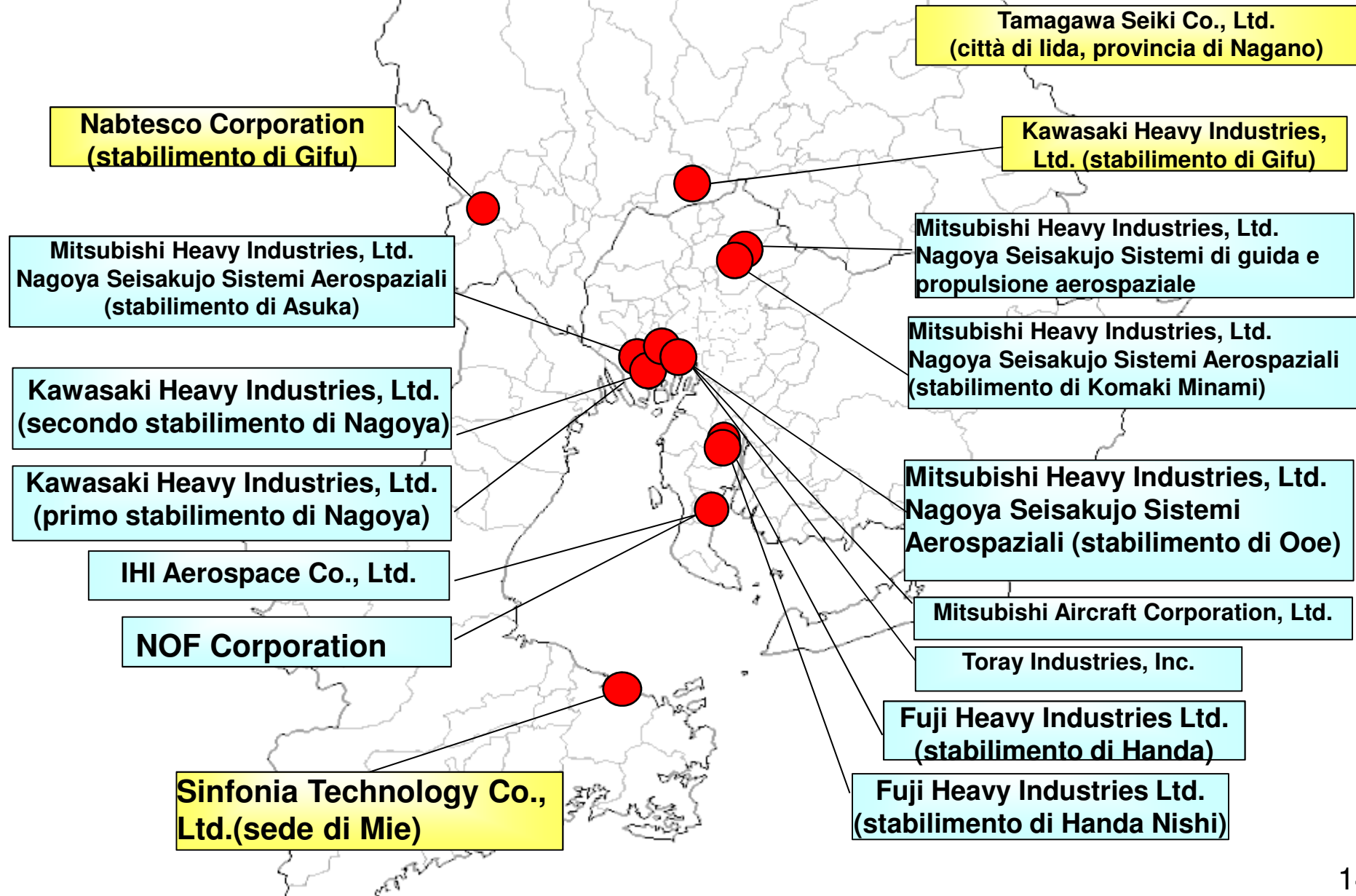
~ Cooperazione tra l'Università di Nagoya e l'industria civile ~

Collaborazione tra l'Università di Nagoya, la provincia di Aichi e i produttori automobilistici per l'effettuazione di prove su strade pubbliche in aree speciali di auto a guida automatica (prima in Giappone)

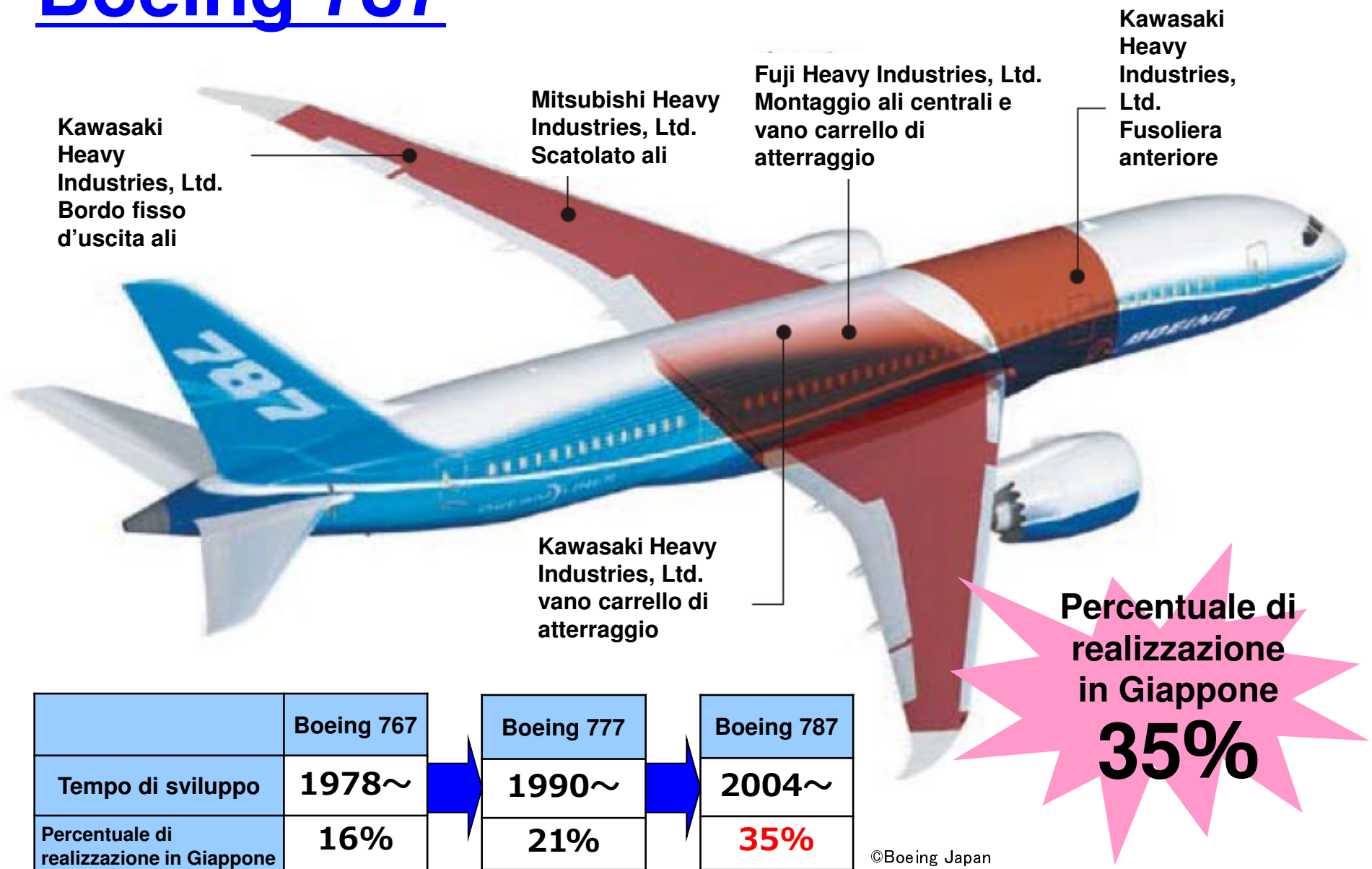


- Viabilità senza semafori
- Nuovo concetto urbano nella società senile
- Un nuovo business per i trasporti

Concentrazione d'industrie aerospaziali



Boeing 787



Sviluppo del progetto MRJ

~ Sviluppo e produzione dei Mitsubishi Regional Jet ~

Montaggio finale
nella provincia di
Aichi

Primo volo Secondo trimestre 2015
Prima fornitura Secondo trimestre 2017

Caratteristiche distintive del MRJ

Eccellente economia di volo

Consumi ridotti del 20% rispetto
ai concorrenti

Eccellente compatibilità ambientale

Il più silenzioso ed ecologico
della categoria

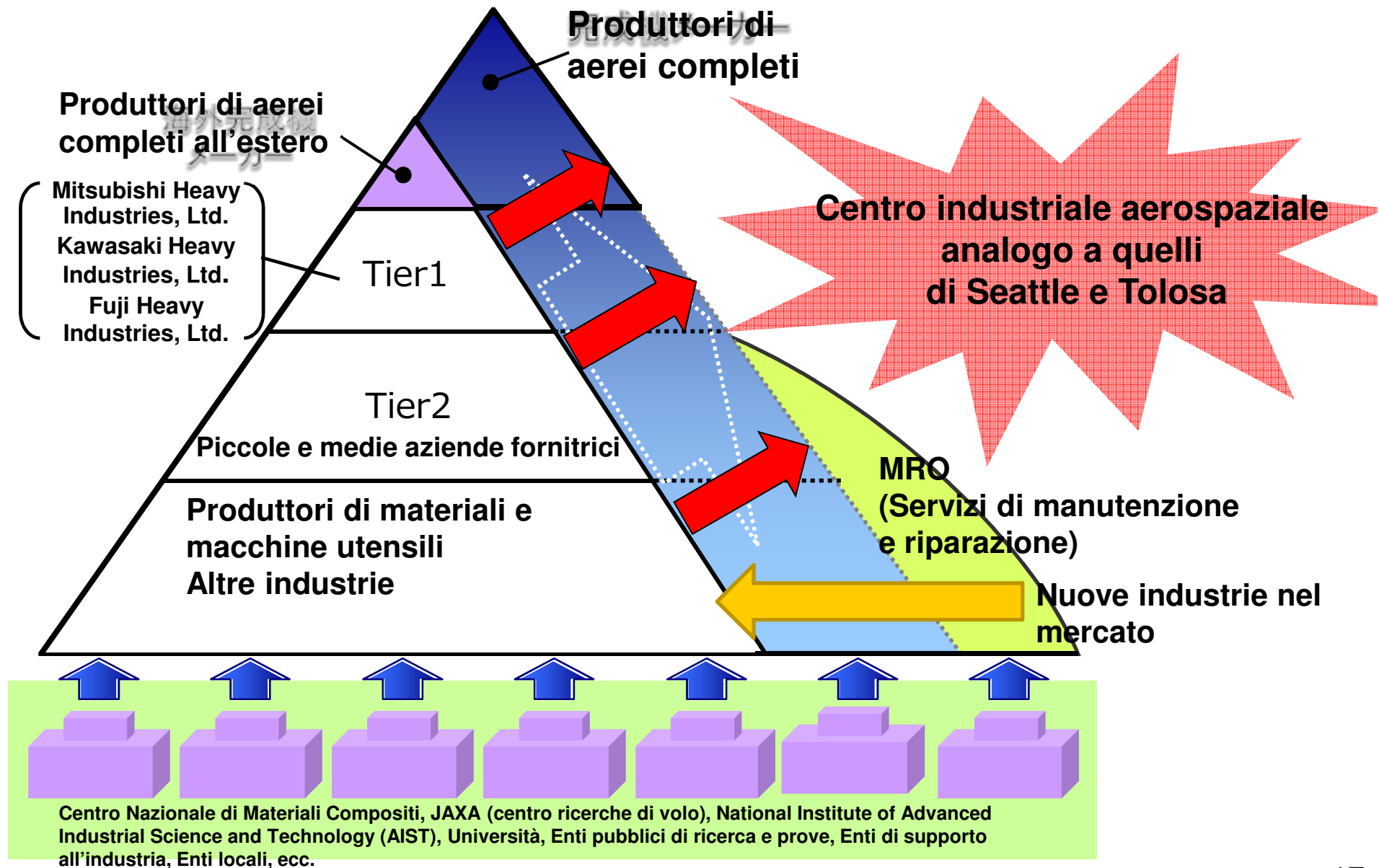
Eccellente comfort in cabina

Maggior comfort grazie
all'adozione di sedili
strutturalmente più sottili



©Mitsubishi Aircraft Corporation

La più grande area speciale di cluster d'industrie aerospaziali dell'Asia



Materiali compositi a matrice di fibre di carbonio per l'industria della prossima generazione (1)

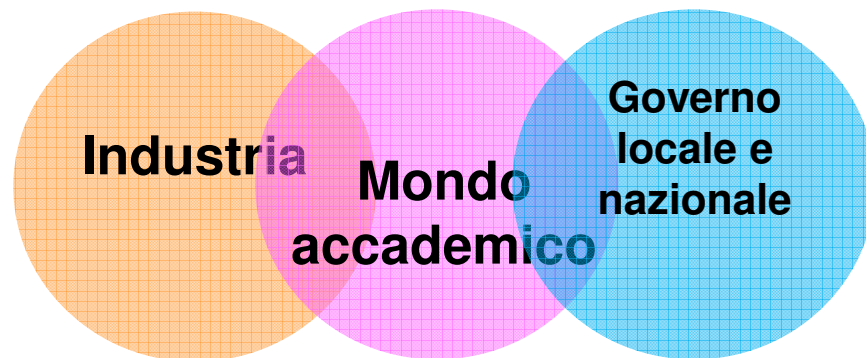
**Università di Nagoya
Centro Nazionale di Materiali Compositi**



**Toray
Centro Avanzato di Materiali Compositi**



Toray Concetto di veicolo elettrico della prossima generazione



Materiali compositi a matrice di fibre di carbonio per l'industria della prossima generazione (2)

Automobili Lamborghini – Advanced Composite Structures Laboratory Japan





Istituti d'istruzione superiore a sostegno della capacità manifatturiera

Destinatari di Premi Nobel

Ryoji Noyori Università di Nagoya (chimica) 2001

Makoto Kobayashi Università di Nagoya (fisica) 2008

Toshihide Masukawa Università di Nagoya (fisica) 2008

Osamu Shimomura Università di Nagoya (chimica) 2008

Isamu Akasaki Università di Meijo (fisica) 2014

Hiroshi Amano Università di Nagoya (fisica) 2014

**Due persone anche
quest'anno**

Provincia di Aichi

Numero di istituti
d'istruzione superiore: 75
(Suddivisione)

Università: 51

Università brevi: 23

Istituti professionali: 1

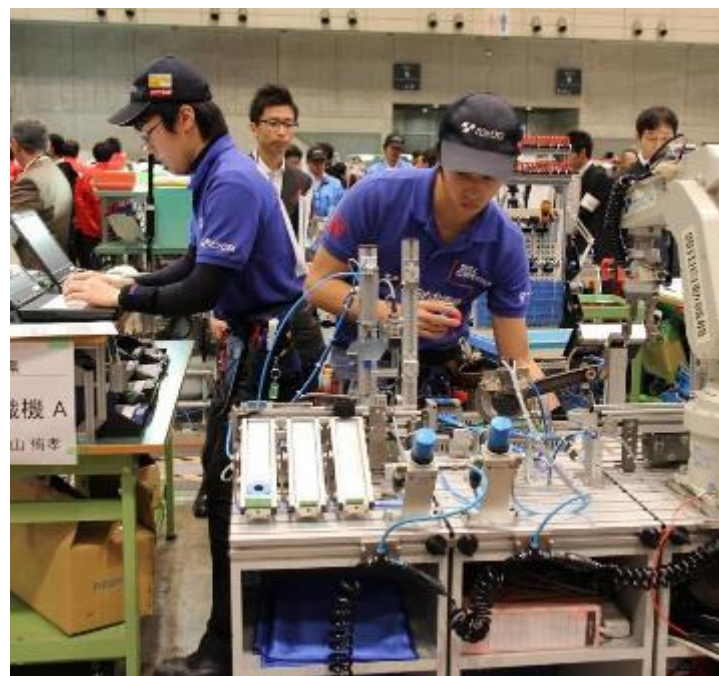


Università di Nagoya

Eccellenti risorse umane

Numero di persone che hanno superato l'esame statale di abilitazione alla specializzazione

	2010	2011	2012
Aichi	12,432	13,514	13,636
Media nazionale	2,526	2,645	2,722



Risultato della competizione nazionale per tecnici specializzati

Circostanze di effettuazione della competizione		Circostanze dei partecipanti della provincia di Aichi		
Anno di effettuazione	Categorie di competizione Partecipanti	Categorie dei partecipanti Partecipanti	Numero di premiati	Graduatoria nazionale
2013	40 categorie 1,127 premiati	30 categorie 186 premiati	25 categorie 86 premiati	N. 1
2012	40 categorie 1,097 premiati	27 categorie 167 premiati	20 categorie 78 premiati	N. 1
2011	40 categorie 1,066 premiati	26 categorie 139 premiati	23 categorie 81 premiati	N. 1

Incentivi (1)

Sovvenzioni alle industrie ad alta tecnologia del 21° secolo (Provincia di Aichi)

Categorie interessate	Aerospazio, Ambiente e Nuove fonti energetiche, Telecomunicazioni, Salute e longevità, Materiali avanzati, Nanotecnologia, Biotecnologie, ecc.
Percentuale di sovvenzione (massima)	10%
Valore massimo	10 miliardi di yen

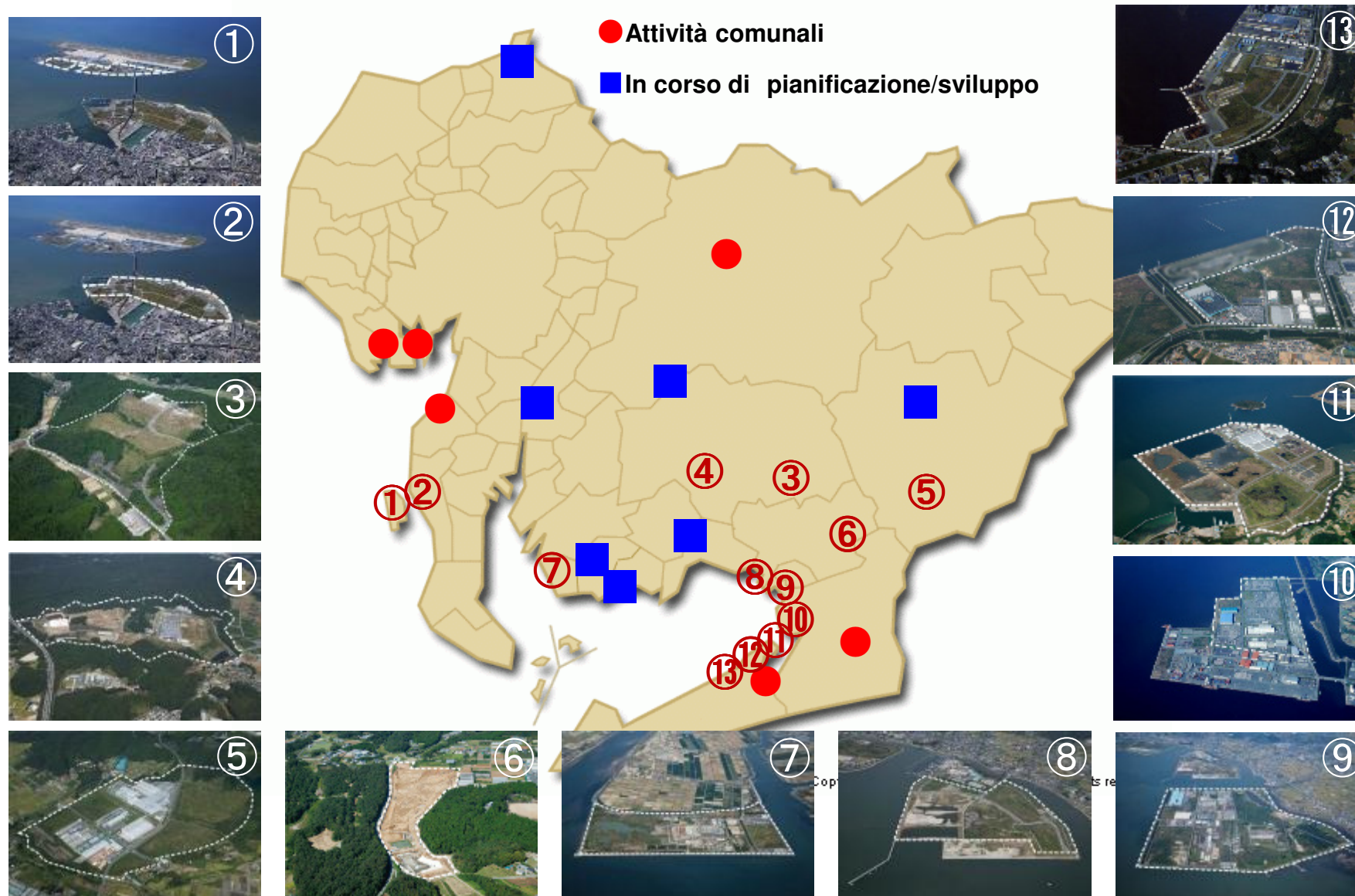
Sovvenzioni alle industrie per la creazione della “Nuova Aichi” (Provincia di Aichi)

Categorie interessate	(1) Aerospazio, Auto della prossima generazione, Ambiente e Nuove fonti energetiche, Robot, Telecomunicazioni, Salute e longevità, ecc. (2) Condizioni per la sovvenzione tra le categorie sopra indicate 1. Categoria ricambi e materiali costituenti il nucleo della catena di fornitura 2. Categoria ad alta crescita
Percentuale di sovvenzione (massima)	10%
限度額	1 miliardo di yen

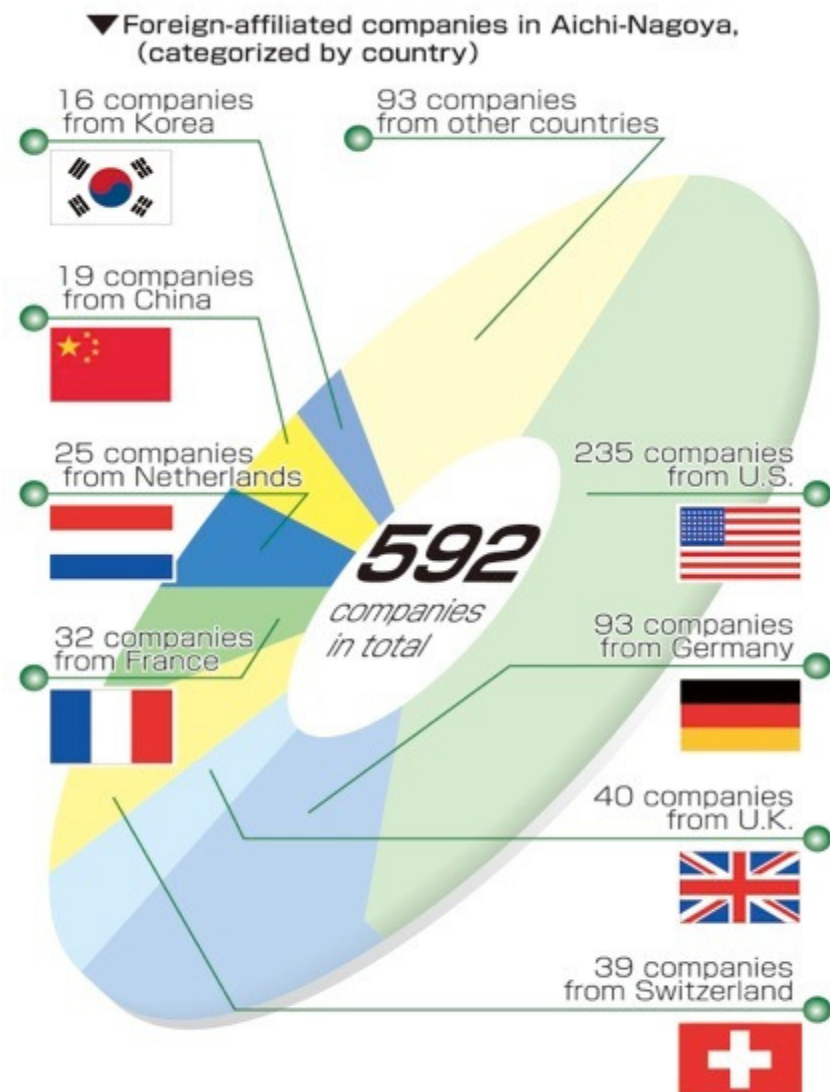
Incentivi (2)

Esenzione/riduzione tasse (locali) di acquisto immobili (provincia di Aichi)		
Industrie interessate	Industrie manifatturiere del settore aerospaziale	Altre industrie manifatturiere
Aree interessate	“La più grande area speciale di cluster d’industrie aerospaziali dell’Asia” e altre aree	Aree designate dal Capo della provincia
Immobili interessati	Costruzioni/terreni	
Valore di riduzione	Totale valore tasse	3/4 delle tasse (piccole e medie aziende) 50% delle tasse (altre)

Abbondanza di terreni industriali di facile utilizzo



Aziende a partecipazione straniera nella provincia di Aichi



Aziende straniere nella provincia di Aichi

Totale **592** aziende (al gennaio 2013)

15 Comprese aziende italiane





**Aspettiamo la vostra espansione nella
provincia di Aichi!**



Grazie per l'attenzione